

SKI

20
25
N°14

mas



www.ski-massif-jurassien.com

MOUGIN CROFF
MAISON OSSATURE BOIS



CHARPENTE COUVERTURE ZINGUERIE RÉNOVATION TOITURE

www.doubs-ossature-bois.fr

8, chemin chez Noël - 25650 LA LONGEVILLE
06 77 91 67 90



LE PROGRÈS



AVEC GROUPAMA, SKIEZ SEREIN



Avant de souscrire une assurance ski, faites le point sur vos contrats, vous êtes peut-être déjà assuré grâce à :

VOTRE ASSURANCE HABITATION GROUPAMA

Si vous blessez un skieur : c'est la responsabilité civile vie privée de votre assurance habitation qui entre en jeu. Elle couvre les dommages corporels et matériels subis par le skieur, que vous avez blessé.

Si c'est vous qui êtes blessé : si le skieur responsable est identifié, c'est sa garantie responsabilité civile vie privée qui prend en charge les frais liés à votre accident.

VOTRE COMPLÉMENTAIRE SANTÉ GROUPAMA

Vous avez un accident de ski : votre mutuelle d'assurance santé prend en charge les frais de soins et d'hospitalisation, à hauteur des garanties que vous avez choisies.

Pensez à vérifier que votre conjoint et vos enfants sont également couverts, avec le niveau de garanties et d'assistance que vous souhaitez.

VOTRE GARANTIE DES ACCIDENTS DE LA VIE GROUPAMA

Cette assurance est la seule qui vous indemnise suite à un accident que vous auriez seul, et également avec un tiers non identifié. Elle intervient donc à plusieurs niveaux, même si le skieur responsable prend la fuite.

Au niveau matériel : elle tient compte des conséquences financières de l'accident et du fait que vous ne pouvez plus vivre comme avant. Par exemple : impossibilité de travailler, perte de revenus, frais d'aménagement du domicile, préjudice esthétique, souffrances endurées...

Au niveau de l'accompagnement : vous bénéficiez des services d'assistance comme la garde de vos enfants, le portage de repas...

VOUS ÊTES ASSURÉ CHEZ GROUPAMA ?

Votre assurance Habitation ou Auto Groupama vous permet de bénéficier :

- d'un service assistance et rapatriement en France et dans le monde entier
- de la prise en charge des frais d'évacuation sur les pistes (en traîneau ou en hélicoptère) ou encore du remboursement de votre forfait ski

www.groupama.fr

Caisse Régionale d'Assurances Mutuelles Agricoles du Grand Est - 101 route de Hausbergen CS 30014 Schiltigheim 67012 Strasbourg Cedex 379 906 753 RCS Strasbourg. Entreprise régie par le Code des Assurances et soumise à l'Autorité de Contrôle Prudentiel et de Résolution - 4 place de Budapest CS 92459 75436 Paris Cedex 09. Document et visuels non contractuels, sous réserve d'erreurs typographiques. Crédit photo : © Shutterstock- 11/2024



SOMMAIRE

4 Skieurs du Massif Jurassien

6 Commission Alpine

8 Calendrier

10 Commission Biathlon

12 Calendrier

14 Commission Fond

15 Courses Longues Distances

16/18 Calendrier Fond

20/21 Athlètes Equipe de France

22 Commission Saut/Combiné

23 Bonnes Adresses

24 Calendrier Saut/Combiné

26 Commission Télémartk

Calendrier

N° 14 saison 24/25



**massif
jurassien**

comité de ski

Magazine du

Comité de Ski du Massif Jurassien
16, rue de Doubs - 25300 PONTARLIER



ski_Massif_Jurassien



Comité de ski
du Massif Jurassien

Brochure réalisée par : le Comité Régional du Massif Jurassien
commission partenariat

Rédacteur : Elisabeth Drezet - Joël Pourchet

Publicité : Joël Pourchet - André Parent

Texte : Pierre Dornier - Commissions Sportives

Crédit photos : Nordic Magazine, Corentin Jacquot, Aleiks photo
Lucine Reymond - FFS Valentin Curth - Titi Guyon - Seb Mouchet

49 000 exemplaires

Distribution : Est Républicain, Le Progrès, TV Magazine
P.A.O./Impression : Imprimerie Maire - Pontarlier

Édito

Chers membres et passionnés de la montagne,

C'est avec une immense fierté que je vous présente cette nouvelle édition de notre Magazine de Ski, reflet de la vitalité et de la passion qui animent le Comité de Ski du Massif. Chaque année, notre publication est l'occasion de partager avec vous les réussites, les projets et les valeurs qui nous ressemblent sur les pentes enneigées. Dans un contexte où le sport, l'environnement, et les défis climatiques sont au cœur de nos préoccupations, je souhaite que cet éditorial soit une invitation à célébrer notre engagement commun.

Cette saison, nous sommes portés par un enthousiasme renouvelé. Nos jeunes athlètes, nos bénévoles, nos entraîneurs et partenaires travaillent ensemble pour que le ski demeure une passion accessible, inclusive et durable. Le Comité de Ski du Massif s'efforce de favoriser l'épanouissement de chacun, que vous soyez compétiteur de haut niveau ou skieur amateur.

Le ski est bien plus qu'un sport, il est un mode de vie et une source d'émerveillement.

Dans ces pages, vous découvrirez les réussites de nos champions, les portraits de ceux qui travaillent dans l'ombre pour faire briller notre Comité et les perspectives que nous dessinons pour demain.

Je vous souhaite une belle saison, pleine de glisse, de partages et de moments inoubliables. Ensemble, continuons de faire du Comité de Ski du Massif un exemple de passion et de solidarité en harmonie avec nos belles montagnes.

A très bientôt sur les pistes.



Elisabeth Drezet
Présidente du Comité de Ski
du Massif Jurassien

Partenaires Principaux



Partenaires Média



Le Massif Jurassien est un pourvoyeur important d'athlètes en équipe de France. Cette saison, 18 skieuses et skieurs du Massif Jurassien représenteront la France et notre comité sur les compétitions internationales !

OPA et Coupe du Monde en ski de fond et Coupe du Monde biathlon, saut, combiné nordique ou encore telemark, en passant par l'IBU Cup de biathlon, une année encore bien chargée pour nos athlètes !

BIATHLON



Quentin Fillon-Mallet
France A / Douanes
SC Grandvaux



Lou Jeanmonnot
France A / Armée
Olympic Mont-d'Or



Oscar Lombardot
France A
ESSS Montbenoît



Lisa Siberchicot
France B
SC Prémanson



Léonie Jeannier
France B
SC les Verrières



Caroline Colombo
France B / Police
SC Mouthe

Le Comité de Ski du Massif Jurassien remercie ses clubs formateurs et les félicite des résultats de leurs champions

SKI DE FOND



Rémi Bourdin
France A
SC Frasné Drugeon



Cloé Pagnier
France B
Risoux Club

SAUT/COMBINÉ



Matteo Baud
France A
Olympic Mont-d'Or



Marco Heinis
France A
Olympic Mont-d'Or



Laurent Mulhethaler
France A
SC Prémanson



Gaël Blondeau
France B
SC Mont-Noir

Le Ski Jurassien, c'est 42 clubs du nord de l'Ain au nord du Doubs en passant par le Jura.

SAUT/COMBINÉ



Lilan Tréand
France B
Olympic Mont-d'Or



Maël Tyrode
France B
SC Les Fourgs



Edgar Vallet
France B
CRS Pontarlier



Joséphine Pagnier
FFS/ Armée
Risoux Club
Chaux Neuve

SPÉCIAL

TÉLÉMARK



Elie Nabot
France A
US Lamoura



Lily Merine
France Junior
SCJG

5000 licenciés et 18 skieurs en Equipe de France

MACHINES AGRICOLES ET ÉLEVAGE
COSTE


25410 DANNEMARIE SUR C.

03.81.58.44.98

39800 POLIGNY 03.84.37.22.61

39150 ST LAURENT 03.84.60.10.31

39110 DOURNON 03.84.73.52.22

25210 LE RUSSEY 03.81.67.76.06

25110 SECHIN 03.81.84.03.24

25160 OYE ET PALLET 03.81.89.40.90

25110 PIERREFON. LES V.

03.81.56.02.52



8 SITES

DOUBS - JURA

PIECE TECHNIQUE

MACHINE AGRICOLE

INTERIEUR DE FERME

4 SITES NORDIQUE

+de 82 kilomètres
de pistes de ski de fond
et 38 km. de sentiers raquettes
y sont balisés par les équipes de
bénévoles motivés.

**ARC-SOUS-CICON
CRÊT MONNIOT**
Point culminant
et vastes espaces

CHAUX-DE-GILLEY
Ski alpin et Nordique

Gilley
L'esprit familial

HAUT SAUGAIS BLANC
Au cœur du Massif
liaison avec la Suisse et GTJ



Entre Doubs & Loue
Communauté de Communes

TRAVAIL ET IMPLICATION SANS FAILLE

Depuis 2 ans, il est de plus en plus difficile de pratiquer notre discipline.

En effet, le manque de neige, combiné aux années covid, a eu pour conséquence une baisse significative des licenciés dans nos clubs. Celle-ci rend difficile l'organisation, ainsi que la planification des entraînements et des compétitions en ski alpin. La constitution des groupes dans les clubs, et notamment dans les comités, se voit également fortement impactée par ces difficultés avec, à la clé, une baisse du niveau de nos athlètes. Les années sans neige nous contraignent à nous adapter et pour cela nous devons nous déplacer de plus en plus pour skier. Cependant ces déplacements contribuent aussi au rayonnement de nos athlètes car ils leur donnent l'opportunité de se confronter beaucoup plus à des athlètes nationaux et internationaux de haut niveau. Depuis ces deux dernières années nos groupes FIS et U16 ont eu l'occasion de skier dans de nombreuses stations françaises (Flaine, Sainte Foy Tarentaise, Vaujany, Courchevel, Saint-Gervais, 7 Laux, Les Deux-Alpes, le Grand-Bornand, Les Houches, La Plagne, Tignes, Méribel, La Rosière, Val-d'Isère, Valmeinier, Les Ménuires, Valloire, Les Saisies, Puy Saint-Vincent, Val-Cenis,) et étrangères (Italie, Suède, Suisse, Hollande). Cela représente plus de 100 jours de ski en 2023/2024. Les résultats probants et la densité d'un tel programme sont le résultat du travail et de l'implication sans faille et passionnée de notre entraîneur, Mickael Graves qui s'investit sans compter au sein de notre comité régional. Il n'a eu de cesse de proposer depuis ces 2 dernières années un programme adapté, conséquent et spécifique à nos skieurs des groupes U16 puis U18 afin de leur permettre de performer aux côtés des meilleurs athlètes lors des championnats nationaux. De tels progrès ne peuvent se réaliser sans le soutien financier de nos partenaires et notamment de nos stations du Massif jurassien (Métabief, Jura sur Léman et Monts Jura) et de l'aide également de mécènes.

Un grand merci à tous ceux qui contribuent au bon fonctionnement de nos groupes Comité. La pérennité du haut niveau dans notre massif dépend du soutien de chacun d'entre eux !

Désormais souhaitons-leur à toutes et tous une très belle saison 2024/2025 !

Listing Ski Alpin

Zacharie FAU
SC Jura Gessien

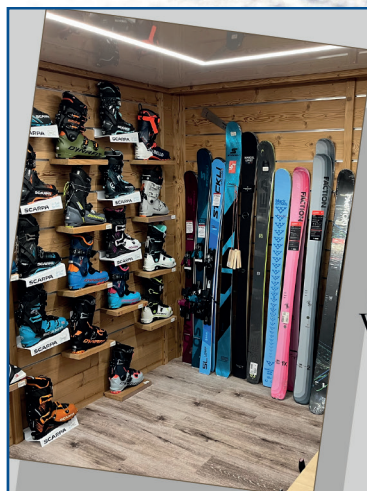
Lucas LANTENOIS
SC Valserhone

Arthur VAN DE LOOIJ
SC Jura Gessien

Paul LAPIERRE
SC Jura Gessien

Simon LAPIERRE
SC Jura Gessien

Cyprien BARTHOD MALAT
SC Val Morteau



 **LA MONTAGNE DE PHILIPPE**
Sport Aventure
Pontarlier

VENEZ DECOUVRIR
NOTRE NOUVEAU
CONCEPT !



- Nouvel espace de vente de 40m² supplémentaire dédié aux matériels
- Agrandissement du corner Lacoste
- Nouvelle marque KWAY

Stöckli, Nordica, Scarpa, Ayaq Picture, Rossignol, Patagonia ...

 [lamontagnedephilippe_sportaven](https://www.instagram.com/lamontagnedephilippe_sportaven)

13 rue sainte anne 25300 Pontarlier
lamontagnedephilippe@gmail.com



Explorez la nature
et vivez l'aventure
dans le Doubs !

Explore Doubs

SITE WEB & APPLICATION MOBILE



EXPLORE.DOUBS.FR



Photo : Département du Doubs - Google Play et l'App Store sont des marques de Google LLC.

SAUCISSE DE
Morteau



LA SAUCISSE DE *Morteau*



Partenaire de la Commission **BIATHLON MASSIF JURASSIEN**



www.saucissedemorteau.com
www.morteautitude
#SaucisseDeMorteauGP
Facebook/la Saucisse de Morteau

Date.	Epreuve	Type	Catégorie	Lieu	Organisateur
Sa 11-janv.	Grand Prix de Bellefontaine	GP Slalom	U16 à Masters	Bellefontaine	SCMBM
Di 12-janv.	Coupe de Bronze Ville de Gex	CB-01 Géant	U10-U12	La Faucille	SCJG Gex
Di 12-janv.	Grand Prix des Rousses	GP Slalom	U16 à Masters	Le Balancier	Ski. Rousselands
Di 12-janv.	Cpe de Bronze Charquemont	CB25-39 Géant	U8-U10-U12-14	Charquemont	SC Charquemont
Di 19-janv.	Gd Prix de Lamoura et SCMBM	GP Géant	U16 à Masters	La Serra	US Lamoura
Di 19-janv.	CA Mémorial Alexis Reynaud	CA Géant	U12-U14	La Faucille	SCJG Divonne
Di 26-janv.	Coupe de Bronze du Haut Jura	CB25-39 Géant	U8-U10-U12-U14	La Serra	Haut Jura Ski
Di 2-févr.	CA Intermarché les Hôpitaux-Neufs	CA Slalom	U12-U14	Métabief	Ski-club Mont-d'or
Di 2-févr.	Gd Prix de la Ville de St-Genis	GP Slalom	U16 à Masters	Lélex	SC Saint-Genis
Sa 8-févr.	Course Télémark	Sprint	U8-Masters	Balancier	SCJG Crozet
Di 9-févr.	Cpe de Bronze Morteau/Gd-Cbe-Châteleu	CB25-39 Géant	U8-U10-U12-14	La Bonade	SC Val de Morteau SC Gd Cbe Châteleu
Di 9-févr.	Coupe de Bronze de Valserhône	CB-01 Géant	U8 - U10	Menthières	SC Valserhône
Sa 15-févr.	GP ATM / Challenge A. Duval	GP Slalom	U16 Masters	Métabief	SCMO
Sa 22-févr.	Cpe de Bronze de Bois d'Amont	CB25-39 Géant	U8-U10-U12-14	Le Tabagnoz	SC Bois d'Amont
Sa 22-févr.	Coupe de Bronze de Lélex	CB-01 Géant	U12 - U14	Lélex	SC Monts-Jura
Sa 1-mars	Jojo Cup	CB25-39 Géant	U8-U10-U12	Le Tabagnoz	US Longchaumois
Di 2-mars	Coqs d'Argent du Lizon	CA Slalom	U12-U14	La Serra	SC Lizon
Di 9-mars	CB Mémorial Nicolas Raffin	CB-01 Géant	U8-U10	La Faucille	SCJG Divonne-Gex
Sa 15-mars	Parcours Tech. des Rousses	PT P Tech	U12-U14	Le Balancier	Ski. Rousselands
Di 16-mars	Parcours Tech. des Rousses	PT P Tech	U8-U10	Le Balancier	Ski. Rousselands
Di 16-mars	Grand Prix de la Ville de Thoiry	GP Géant	U16 à Masters	Lélex	SCJG Thoiry
Di 23-mars	CA Chpt de l'Ain BPAURA	CA Géant	U12-U14	Lélex	SCJG Ferney-Crozet
Di 30-mars	Grand Prix du SCJG	GP Slalom	U16 à Masters	Lélex	SCJG



GABY SPORT

Métabief

MATERIEL DE SKI ET CYCLE

VENTE - LOCATION - REPARATION



35, Avenue du Bois du Roi - 25370 METABIEF

Tél. 03 81 49 13 83

gabysport@hotmail.fr ■ www.gabysport.sport2000.fr



Pneus Blanche
Entretien - Mécanique



Blanche
PARE-BRISE

contact@pneusblanche.fr

03.81.46.40.17

Ultra Trail[®] des Montagnes du Jura

L'ÉVÈNEMENT

3, 4 & 5
OCTOBRE 2025



SOLO & RELAIS

175⁺
Km 7000⁺

105⁺
Km 4000⁺

75⁺
Km 2600⁺

40⁺
Km 1100⁺

20⁺
Km 800⁺

10⁺
Km 400⁺



by ESPACE

WWW.UTMJ.FR

PLACER LE JURA SUR LA SCÈNE INTERNATIONALE

Les jeunes biathlètes au sommet.

Ils ont passé 23 jours en altitude durant le mois précédent la saison pour être au sommet dans les classements. «On a mis tous les moyens pour une préparation optimale et être prêts en début d'hiver» dit le coach Titi Guyon. On s'attend bien sûr à voir performer les plus âgés, mais la majorité du groupe d'une vingtaine d'éléments est plutôt jeune et l'objectif est de placer 1 à 3 jurassiens parmi les 7 des sélections pour les juniors cups, et plus tard, en février, d'avoir 1 jurassien au FOJ en Géorgie. Tradition et réputation du biathlon jurassien obligent !



Dates à retenir

Samse National Tour FFS - Biathlon ESSS
Arçon (repli Les Tuffes) - 4&5 janvier 2025

Samse National Tour - Commission Biathlon MJ
Arçon - 22&23 Février 2025

Léo Carlier
SC Val Morteau
Excellence 2030

Flavio Guy
RC Chaux Neuve
Excellence 2030



LE PORC DE FRANCHE-COMTÉ VOUS DONNE DU CARACTÈRE !

**FRANCHEMENT
LOCAL .fr**

Pour votre santé, évitez de manger trop gras, trop sucré, trop salé www.mangerbouger.fr.

LES ÉLEVEURS
DE LA CHEVILLOTTE





© Images & Associés



Saucisse et Jésus de Morteau IGP, Saucisse de Montbéliard IGP...

Depuis 1939, l'entreprise Jean-Louis Amiotte, fervente ambassadrice de ce patrimoine culinaire, donne le goût au plus grand nombre, perpétue la tradition des spécialités charcutières franc-comtoises et le savoir-faire unique de la fumaison en tuyé, ces cheminées si caractéristiques des paysages du Haut-Doubs.

- *Savoir-faire et Tradition du terroir franc-comtois depuis 1939* -
www.jean-louis-amiotte.fr  

Pour votre santé, évitez de manger trop gras, trop sucré, trop salé. www.mangerbouger.fr

RÉGIONAL

Date.	Epreuve	Lieu	Catégorie	Club	Comité
25/01/25	Biathlon Rég. - Monts-de-Joux	Les Tuffes	U15 à Séniors	CD39 - SC Abbaye	Biathlon
02/03/25	Biathlon Rég. - Monts-de-Joux	La Seigne	U15 à Séniors	Olympic Mont-d'Or	Biathlon
22/03/25	Biathlison	La Serra	U11 / U13	Haut Jura Ski	Pro Des

NATIONAL

14-16&17/11/24	Sélection FFS IBU CUP	Bessans			FFS
30/11/24 01/12/24	Samse National Tour - Etape 1	Bessans	U19-22-Sen	ES Bessanaise	Savoie
14&15/12/24	Samse National Tour - Etape 2	Les Saisies	U17-19-22-Sen	CS Les Saisies	Savoie
04&05/01/25	Samse National Tour - Etape 3	Arçon (Repli les Tuffes)	U17-19-22-Sen	ESSS Montbenoît	MJura
10&11/01/25	Samse National Tour - Etape 4	Les Contamines	U17-19-22-Sen	SC les Contamines	Mt Blanc
01&02/02/25	Samse National Tour - Etape 5 GUC Grenoble	Col de Porte	U17-19-22-Sen	Ski Nordique Chartreuse	Dauphiné
08&09/02/25	Samse National Tour - Etape 6	La Feclaz	U17-19-22-Sen	CESN Revard/Bauges SN	Savoie
22&23/02/25	Samse National Tour - Etape 7	Les Tuffes	U17-19-22-Sen	Commission Biathlon	MJura
08&09/03/25	Challenge National U15 Hiver	Autrans	U15	US Autran	Dauphiné
15/03/25	Samse National Tour - Finale	Peisey-Nancroix	U17-19-22-Sen	SC Peisey-Vallandry	Savoie
16/03/25	Championnats de France Sprint/Poursuite	Peisey-Nancroix	U17-19-22-Sen	SC Peisey-Vallandry	Savoie
28-29&30/02/25	Champ. France - Relais M Start	Les Saisies	U17-19-22-Sen	CS Les Saisies	Savoie

INTERNATIONAL

27/11/24-08/12/24	BMW IBU World Cup Biathlon	Kontiolahti - FIN
09/12/24 - 15/12/24	BMW IBU World Cup Biathlon	Hochfilzen - AUT
16/12/24 - 22/12/24	BMW IBU World Cup Biathlon	Anancy-Le Grand Bornand - FR
06/01/25 - 12/01/25	BMW IBU World Cup Biathlon	Oberhof - GER
13/01/25 - 19/01/25	BMW IBU World Cup Biathlon	Ruhpolding - GER
20/01/25 - 26/01/25	BMW IBU World Cup Biathlon	Antholz-Anterselva - ITA
09/02/25 - 23/02/25	IBU World Championships Biathlon	Lenzerheide- SUI
03/03/25 - 09/03/25	BMW IBU World Cup Biathlon	Nove Mesto na Morave - CZE
10/03/25 - 16/03/25	BMW IBU World Cup Biathlon	Pokljuka - SLO
17/03/25 - 23/03/25	BMW IBU World Cup Biathlon	Oslo Holmenkollen - NOR



**OFFREZ
UN BON CADEAU
CULTURE VÉLO**

CULTURE
velo
MORTEAU

03 81 67 22 09
www.culturevelo.com/-Morteau-

Retrouvez-nous au 17 rue du Bief,
Zone commerciale de MORTEAU

*Le cadeau qui
fait plaisir à coup sûr !*



*Démarche
en ligne, simple
et rapide !*



Les Nocturnes des Monts de Joux 2024/25

**PARTENAIRE MAJEUR
DU SKI NORDIQUE
DEPUIS PLUS DE 25 ANS,
La Coopérative des Monts de Joux*
confirme en 2024 son soutien pour :**

- Le Challenge nocturne des Monts de Joux*
- Le Circuit régional de Biathlon
- La Commission Biathlon
du Comité de Ski
du Massif Jurassien

* PARTENAIRE OFFICIEL DES NOCTURNES



La garantie authentique
de l'Appellation d'Origine
Protégée pour Comté,
Morbier, Mont d'or,
Bleu de Gex.



LES MONTS DE JOUX

COOPÉRATIVE DES MONTS DE JOUX *
25560 • BANNANS • www.lesmontsdejoux.fr

L'AGENCE PRIVÉE

02 FEB MILANO



Mattéo Baud
Combiné Nordique
France Hommes / Olympic Mont-d'Or

Laurent Mulhethaler
Combiné Nordique
France Hommes / SC Prémaman



Joséphine Pagnier
Saut Spécial
France Dames / Risoux Club



Marco Heinis
Saut Spécial
France Hommes / Olympic Mont-d'Or



Elie Nabot
Télémark
France Hommes / US Lamoura

Notre raison d'être ? Favoriser l'autonomie énergétique !



EcoDouBio®

ÉTUDE, CONCEPTION ET INSTALLATION
ÉNERGIES NOUVELLES

20 ans

en 2025

2, rue des Dolines - 25500 LE BÉLIEU
3, rue de la Champagne - 25300 HOUTAUD

03 81 43 28 75
infos@ecodoubio.fr



CORTINA

20 26 JOU



Rémi Bourdin
Fond
France Hommes / SC Frasnè-Druegon

Quentin Fillon-Maillet
Biathlon
France Hommes / SC Grandvaux



Oscar Lombardot
Biathlon
France Hommes / ESSS Montbenoît

Lou Jeanmonnot
Biathlon
France Dames / Olympic Mont-d'Or



VISITE ET DÉGUSTATION GRATUITES

VENTE DE SALAISONS ET DE PRODUITS FRANC-COMTOIS !

SCANNEZ LE QR CODE
POUR DÉCOUVRIR
NOTRE SITE INTERNET



2 RUE LES COTEYS - 25650 GILLEY - 03 81 43 33 03 - MAGASIN@TUYE-PAPYGABY.COM

AU PAS DE DEUX

Deux valent mieux qu'un.

La commission fond a mis en place un deuxième entraîneur jugeant qu'il était primordial de renforcer l'encadrement au regard du niveau d'exigence demandé aux U18 U20 et seniors pour accéder à l'élite. Le challenge sera de pouvoir conduire (soit financer) cette politique à long terme.

Pour le groupe d'une vingtaine de coureurs sous la responsabilité technique de Maxime Leclerc les objectifs sont, pour les plus jeunes de briller au niveau national, pour leurs aînés d'entrer en équipe et de faire leurs débuts internationaux, le massif jurassien pouvant espérer 5 voire 6 sélectionnés à ce niveau.



Dates à retenir

Samse National Tour - Ski de Fond
 Les Tuffes - 1/2/3 Mars 2025

Coupe du Monde Ski de Fond
 Les Rousses - 17/19 janvier 2025

Partenaires
 Commission Fond

MACHINES AGRICOLES ET ELEVAJE
CoSTE

U
 Le Nouveau
 Commerçants

FIDUCIAL

MAIRIE DU PAYS GRANDVOULTE

Fromageries
**MARCEL
 PETITE**

**FIDUCIAL,
 PARTENAIRE DE
 VOTRE RÉUSSITE**

FIDUCIAL

- Comptabilité
- Fiscalité
- Gestion des salariés

Concentrez-vous sur votre cœur de métier, nous vous accompagnons pour le reste

Vos agences

BESANÇON 03 81 53 15 00	MOREZ 03 84 33 08 55
DOLE 03 84 82 04 87	PONT-DE-ROIDE 03 81 92 41 82
LONS-LE-SAUNIER 03 84 47 19 40	PONTARLIER 03 81 39 14 08
MONTBÉLIARD 03 81 31 29 90	SAINT-CLAUDE 03 84 45 49 10

fiducial.fr

RISOUX LOPPET

ET CHAMX-NEUVE CHATELLELANC

29 DÉCEMBRE 2024
SITE DU PÂTE PONCET

12,50M 25 KM
STYLE LIBRE
DÉPART 10H









RENSEIGNEMENTS / INSCRIPTIONS
RISOUXLOPPE29@MAIL.COM
HTTDS/RISOUX.CLNMF.FR/
06 84 80 94 65

Ronde des cîmes

Dimanche 5 Janvier 2025
SITE DE LA COUPE
LES FOURGS

9h45: 30km & 10h: 10km
Style libre



PLUS INFOS:
SECRETARIAT.SCLESFOURGS@GMAIL.COM
OU FACEBOOK SC LES FOURGS OU
SC-FOURGS.BLOGSPOT.COM

49^{ème} Traversée DE LA HAUTE JOUX

DÉPART / CHALET DE LA HAUTE JOUX À CERNIÉBAUD
DIMANCHE 12 JANVIER 2025

COURSES
14KM / 30KM




 INFOS : www.skiclubduplateaudenoyer.com

HAUT-JURA SKI

DÉCEMBRE 21 & 22 2024

CLASSIQUE : 15 - 23 - 42 KM
SKATING : 15 - 30 KM
RANDO : 15 KM



LES BELLES COMBES

Licence **ÉRIEN** **2024*2025**

Fédération Française de Ski

1924 * 2024

partenaires média **RMC** **EUROSPORT**

DIMANCHE 26 JANVIER 2025
21 ET 42KM EN DUO

L'ENVOLEE NORDIQUE

DÉPART 10H - CHAPELLE DES BOIS




49^{ème} Marathon des Neiges

02 FÉVRIER 2025

Jura
Plateau du Grandvaux

15 km & 30 km libre
seul ou en équipe

www.foyer-rural-prenovel-les-piards.fr








50^{ème} MARATHON DU TURCHET

Dimanche 23 février 2025
Départ 10H
Style libre 15 / 30 km

de U20 à Senior



LA TRAVERSÉE DU MASSACRE

Prémanon Centre Village

02 MARS 25
Dès 9h

21 KMS
et **42 KMS**
Repas compris

Buvette et petite restauration sur place

Plus d'informations sur le site : www.traverseedumassacre.com









NATIONAL

Date.	Lieu	Club	Type
27-28/11/24	Bessans	Étoile Sportive Bessanaise	SNT 1 - FIS
14-15/12/24	Arvieux	Ski Club Queyras	SNT 2 - FIS
11-12/01/25	Grand-Bornand	SC Grand-Bornand (MB)	SNT 3 - FIS Championnats de France par équipe U16-U18
25-26/01/25	Le Markstein	SC Markstein Ranspach (MV)	SNT 4
01-2/02/25	Les Fourgs	Oye-et-Pallet (MJ)	Challenge National U15
15-16/02/25	Méaudre	Ski Amical Méaudrais (DA)	SNT 5
01-02/03/25	Les Tuffes	SC Grandvaux (MJ)	SNT 6
23/03/25	Autrans	Autrans (DA)	Championnats de France des Clubs
28-29-30/03/25	Les Saisies	Les Saisies (SA)	Championnats de France

INTERNATIONAL

29/11/24 - 01/12/24	Coupe du Monde Ski de Fond	Ruka - FIN
06/12/24 - 08/12/24	Coupe du Monde Ski de Fond	Lillehammer - NOR
13/12/24 - 15/12/24	Coupe du Monde Ski de Fond	Davos - SUI
28/12/24 - 01/01/25	Tour de Ski de Fond	Toblach - ITA
03/01/25 - 05/01/25	Tour de Ski de Fond	Val di Fiemme - ITA
17/01/25 - 19/01/25	Coupe du Monde Ski de Fond	Les Rousses - FR
24/01/25 - 26/01/25	Coupe du Monde Ski de Fond	Engadine - SUI
31/01/25 - 02/02/25	Coupe du Monde Ski de Fond	Nove Mesto - CZE
14/02/25 - 16/02/25	Coupe du Monde Ski de Fond	Falun - Sue
15/03/25 - 16/03/25	Coupe du Monde Ski de Fond	Oslo Holmenkollen - NOR
19/03/25	Coupe du Monde Ski de Fond	Tallinn - ESTO
21/03/25 - 23/03/25	Coupe du Monde Ski de Fond	Lahti - FIN



Listing Ski de Fond - U 20

Alice BOURDIN
SC Frasnè/Drugeon

Clément MONNIER
SC Les Verrières/Cluse

Isaïe TAXIL
ESSS Montbenoît

Timothé MAUGAIN
ESSS Montbenoît

Elie BELOT
AS Oye-et-Pallet

Agathe MARGREITHER
Haut Jura Ski

Marguerite COUVAL
SC Prémanon

Romane NAPPEY
SC Val de Morteau

Louise MARGUET
SC Frasnè/Drugeon

Zacharie BOURDIN
SC Frasnè/Drugeon

Manech VERNEREY
Haut Jura Ski

Simon MILLEREAU
Olympic Mont-d'Or

Jules BOBILLIER-CHAUMONT
CSR Pontarlier

Maxence PERRIN
SC Les Verrières/Cluse

Joachim BUNOD
U18-2 - SMBM Morbier



MAISON DE LA LITERIE

Bien dormir, ça n'a pas de prix.
Enfin si, mais tout petit.

Louez votre literie
pour **19,99€**
par mois

Location avec option d'achat sur 72 mois.

RUE DE SALINS - PONTARLIER

Un crédit vous engage et doit être remboursé. Vérifiez vos capacités de remboursement avant de vous engager.

* Exemple pour un matelas Beune de notre marque Onea, dimensions 140 x 190 cm, sommier Tazo 15 dimensions 140 x 190 cm (Référence de pieds à définir en magasin).

08
09
FÉVRIER
2025

laTRANSJU 



LA
TRANSJU

LA TRANSJURASSIENNE 70 KM | SKATING 50+25+KM | CLASSIC 50+25+KM | RANDOS 25 KM

LATRANSJU.COM



RÉGIONAL & LONGUES DISTANCES

Date.	Epreuve	Lieu	Club	Catégorie	Type
Sa 7 Dec	Promo. Rég. Jeunes Skieurs	Chaux Neuve	Risoux club	U7 à U13	Libre
Di 8 Dec	Course Rég. du Mont Noir	Chap.-des-Bois	SC Mont-Noir	U15 à Séniors	M Start Libre
Di 15 Dec	Course régionale	Prémanon	SC Prémanon	U15 à Séniors	Cl
Sa 21 Dec	Les Belles Combes	Les Moussières	Haut Jura Ski	U18 à Séniors	Libre M Start
Di 22 Dec	Les Belles Combes	Les Moussières	Haut Jura Ski	U18 à Séniors	Cl M Start
Sa 28 Dec	Championnat rég. de relais	Bois d'amont	SC Bois-d'Amont	U11 à Séniors	Cl + Lib.Relais
Di 29 Dec	Risouxloppet	Chaux Neuve	RC Chaux Neuve	U18 à Séniors	M StartLibre
Sa 4 Jan	Course Rég. Chall. J-M Braud	Champs Neige	Ski. Rousselands	U15 à Séniors	M Start Cl
Di 5 Jan	Ronde des Cîmes	Les Fourgs	SC Les Fourgs	U 18 à Seniors	M StartLibre
Sa 11 Jan	Course Dép. – Conc. la Malmai.	La Malmaison	CSRP	U7 à U13	Libre
Di 12 Jan	Skiercross de l'Abbaye	Les Marais	SC Abbaye	U7 à U13	Libre
Di 12 Jan	Course Rég. – Conc. J-M Bourg.	Les Marais	SMBM	U15 à Séniors	Libre
Di 12 Jan	Traversée de la Haute-Joux	Cerniébaud	SCP Nozeroy	U18 à Séniors	Libre M Start
Mer 22 Jan	Transju Jeunes	Les Rousses	Trans'organisation	7 ans à 18 ans	LibreM Start
Sa 25 Jan	Course Départementale	La Seigne	Olympic Mont-d'Or	U9 à U18	Team sprint Cl
Sa 25 Jan	Course Départementale	Les Moussières	Haut Jura Ski	U9 à U18	Team sprint Cl
Di 26 Jan	Envolée Nordique	Chap.des Bois	SC Mont-Noir	U20 à séniors	Libre M Start
Di 2 Fév	Marathon des neiges	Grandvaux	SC Grandvaux	U16 à Séniors	Libre M Start
Mer 5 Fév	Champ. Régional de Sprint	Prémanon	SC Prémanon	U11/U13 U16 à Séniors	Cl
Sa 8 Fév	Transjurassienne				Cl M Start
Di 9 Fév	Transjurassienne				Libre M Start
Sa 15 Fév	Course Rég. - Pat. du Drugeon	Site de Frasne	SC Frasne Drug.	U7 à SEN	U7/U9 U15 à Sen
Sa 15 Fév	Course Dép. - Tournoi de vit.	Saint-Pierre	SC Grandvaux	U7 à U13	Cl - vitesse
Sa 22 Fév	Course Régionale	Les Marais	SCMB – Abbaye	U15 à Séniors	Cl
Di 23 Fév	Promo. Rég. J Skieurs L J Spat.	Les Verrières	SC les Verrières	U7 à U13	Cl Individuel
Di 23 Fév	Marathon du Turchet - Libre	Les Pontets	US Turchet	U20 à séniors	Lib. M Start
Di 2 Mars	Traversée du Massacre	Le Massacre	SC Prémanon	U16 à Séniors	Lib. M Start
Di 9 Mars	Championat Régional	Chez Liadet	AS Mouthe	U11 à Séniors	MS libre PT lib. U11-13
Sa 15 Mars	Course Départ. La Bourris Glisse Concourt jeunes ASOP	Les Fourgs	SC Les Fourgs ASOP	U7 à U13	Libre
Di 16 Mars	Course rég. - Chal. L. Vuillet	La Simard	Haut Jura Ski	U9 à Séniors	Libre



PELLEGRINI

CONSTRUCTEUR . PROMOTEUR IMMOBILIER

CONTACT

N°2 ZA EN BÉTON OUEST
25160 OYE-ET-PALLET

9 PLACE ST PIERRE
25300 PONTARLIER

TEL. 03.81.89.41.68



PEUGEOT

NOUVEAU E-3008

100 % ÉLECTRIQUE



Jusqu'à **700km**
d'autonomie



PEUGEOT

NOUVEAU E-5008

JUSQU'À 7 PLACES



Jusqu'à **668km**
d'autonomie



Pour les trajets courts, privilégiez la marche ou le vélo. #SeDéplacerMoinsPolluer

PEUGEOT MORTEAU

40 Rue de la Louhière
03 81 68 55 20

PEUGEOT MAÏCHE

2 Avenue du Maréchal Leclerc
03 81 64 00 12

PEUGEOT MONTMOROT

1001 Rue du Grand Sugny
03 84 43 44 00

PEUGEOT BRANGES

70 Route de Vincelles
03 85 76 32 60

PEUGEOT CHAMPAGNOLE

236 Avenue de Lattre de Tassigny
03 84 53 09 09

PEUGEOT SAINT-CLAUDE

Route de Lyon - Z.A d'Étables
03 84 45 80 10



UNE ÉPREUVE INTERNATIONALE A CHAUX-NEUVE

Il y aura une FESA Cup, rendez-vous international junior saut et combiné à Chaux-Neuve les 11 et 12 janvier et on espère y voir des Jurassiens.

C'est le but des U17 et plus du groupe de Jérôme Pagnier que de commencer à se frotter au plus haut niveau et d'y marquer leurs premiers points.

Les U15 rêvent de briller en national. Le groupe jurassien est fort d'une dizaine d'athlètes dont 3 filles, qu'on s'attend à voir plus nombreuses les années prochaines avec l'arrivée des plus jeunes nées de «l'effet Joséphine».



Listing Saut&Combiné

Simon PAGNIER
Risoux Club Chaux-Neuve/
CN

Maxence BEGRAND
Prémanon SC/CN

Robin DELVAL
Olympic Mont-d'Or/CN

Loris LECOMTE
Risoux Club Chaux-Neuve/
CN

Gaby VANDEL
SC Bois-d'Amont/CNC

Paul JEAN-PROST
Skiieurs Rousselands/SS

Timéo GUILLAUME
Skiieurs Rousselands/SS

Manek OBEZ
SC Bois-d'Amont/CN

Manoah REBOUILLAT
Skiieurs Rousselands/CN

Yanis LANG
Skiieurs Rousselands/SS

Laly PINGAT
Olympic Mont-d'Or/CN

Loa JEANTET
AS Mouthe/CN

Inès TRACHSEL
Olympic Mont-d'Or/SS

vf confort

Photovoltaïque

Climatisation

Chauffage

Salles de Bains

Carretage



29 rue Gustave Eiffel

PONTARLIER 03 81 46 54 60 www.vfpro.fr



Bonnet perrin

Notre expérience au service de votre confort



chauffage • sanitaire • climatisation • électricité
2 zone artisanale Les Caves • BP264 • 25650 GILLEY

RESTAURANT - GRILL - PIZZERIA



Sur place ou à emporter
Pizzas
Viandes
Poissons
Cuisine traditionnelle
Accueil de groupes
Service en week-end
jusqu'à 23h30

03 81 46 72 76
27B Grande Rue - DOUBS

Restaurant du Pont de l'Oie
Chez Franck

3, rue du Bois de L'Oie
ARÇON



03 81 46 63 30



AU DOUBS GOURMET
BOUCHERIE | CHARCUTERIE | TRAITEUR
www.pontarlier-traiteur.fr

03 81 39 10 23
1 rue valpré, 25300 DOUBS
www.pontarlier-traiteur.fr

À votre service toute l'année!
Saucisse de Morveau IGP
Bonzuels - Mariages
Plats du jour - Corbeilles garnies...

LE FOURNIL SAUGEAIS



Découvrez
Noire nouveau
Chocolat

Vaches Mallow
La Moutarde à la ginseng,
le miel et la cacahuète!

SAUGEAIS

Boulangerie • Pâtisserie • Glacier • Chocolatier • Salon de Thé
Xavier Magnin-Feyssot, l'artisan de tous vos instants

6 avenue Jean De Lattre - GILLEY - 03 81 43 37 14 - www.lefournilsaugais.fr

BUFFALO GRILL®



Ouvert 7j./7
11h / 22h
PONTARLIER
03 81 38 63 30

Artisan Boucher Charcutier

GRESARD
Artisan Boucher Charcutier
Préparation artisanale

www.gresard.fr
03 81 69 31 26
25160 MALBUISSON



f i

BISTROT LE LOKAL

BAR • BRASSERIE • RESTAURANT

2b rue Donnet Zedel 25300 Pontarlier
03 81 60 32 63 contact@bistrotlelokal.com

Gite de la Grenotte

476 Chemin de Bacon
39220 PREMANON
03 84 60 54 82



35 places
www.lagrenotte.com

RÉGIONAL

Date.	Epreuve	Lieu	Club	Catégorie	Type
23/12/24		Les Rousses	Skieurs Rousselands		SS
01/03/25		Les Diablerets			SS
15/03/25		Chaux Neuve	Vallée de Joux		SS/CN

NATIONAL

14/12/24	SAMSE TOUR	Les Rousses	Skieurs Rousselands	U17-20-SEN	SS/CN
27-28/12/24	SAMSE TOUR	Chaux Neuve	Risoux Club	U15-17-20/SEN	SS/CN SS
04/01/25	Championnat de France Jun/Seniors CombiNordique SAMSE TOUR	Courchevel	CS Courchevel	U20/SEN	SS/CN
18/01/24	SAMSE TOUR	Courchevel	CS Courchevel	U15/U17	SS
01-02/02/25	Champ. France U15	Les Contamines	Ski Club	U15	SS/CN
28/02/25	SAMSE TOUR	Autrans	U S Autranais	U15	CN/SS
07-09/03/25	Tournée Jura	Les Rousses Chaux Neuve.	Morbier/Mont-noir/ Risoux club	U13	SS/CN
22-23/03/25	Champ. France	Les Rousses	Skieurs Rousselands	U17	SS/CN



Bureautique & Informatique


 06 85 10 95 51

 rexrotary.fr
 Espace Valentin Nord, Rue Ariane II,
25480 Miserey Salines



 Travaux publics, Terrassement, Exploitation de carrières,
Assainissement Adduction d'eau, Travaux forestiers
Particuliers et professionnels


03 81 69 22 73

jean-pierre-colombo@wanadoo.fr


60 Grande Rue 25240 MOUTHE

www.ski-vandel.com


Fabricant Français depuis 1937.

SKI DE FOND | VELO

Centre du village - Bois d'Amont

Tél : 09 60 47 56 40.

ESPACE MONTAGNE, PONTARLIER

VOTRE SPÉCIALISTE OUTDOOR ET NATURE



Pontarlier c'est 5 enseignes à votre service sur le même site

Suivez-nous sur :



Maintenant, c'est 4 enseignes



Votre spécialiste outdoor et montagne



A chacun sa piste A chacun son vélo



100 % Mode

**SNEAKERS
2PECIALIST**

Sneakers addict

PARKING HYPER U DOUBS / 6, rue de Vuillecin - Zone Hyper U Doubs
S2 SNEAKERS SPECIALIST / Galerie commerciale Hyper U Doubs

DES JEUNES ASSIDUS ET MOTIVÉS

Une fois de plus cette saison 2023-2024, avec peu de neige a été chaotique, mais permettant à nos jeunes de réaliser leurs entrainements dans les Alpes. 8 courses étaient programmées au calendrier national, mais seules 3 ont pu se réaliser, ce qui n'a pas empêché **les bons résultats de Evan Herring qui termine 1^{er}** de sa catégorie d'âge **en Coupe de France aux Karellis et à Samoëns**. Son frère **Téo Herring, 1^{er}** aux Karellis et à Samoëns en Coupe de France remporte alors la Coupe de France Télémark. A noter également l'**excellente 3^e** place de **Elsa Thirvaudey aux Championnats de France**, alors que Clara Touraine blessée ne pouvait y participer. Quant à Lily Merine Servais en Equipe de France nous revient de blessure plus motivée que jamais pour attaquer cette prochaine saison. Malgré le peu de moyens financiers mis à leur disposition, **ces jeunes assidus et motivés** encadrés par leur entraîneur de substitution et moniteurs de clubs **arrivent à nous ramener une pépite de résultats !** Même avec peu de moyens et beaucoup de combativité, on peut arriver à la victoire, preuve en est avec **Elie Nabot qui remporte le globe de cristal de la Sprint et le gros globe du classement général en Télémark**.

*Bravo Elie, tu fais rêver nos jeunes !
Eve Tissot*

Evan Herring

Téo Herring

Elsa Thirvaudey

Lily Merine

Elie Nabot



Listing Télémark

Evan HERRING
SC Jura Gessien

Téo HERRING
SC Jura Gessien

Elsa THIRVAUDEY
SC Jura Gessien

Colin DIXON
SC Jura Gessien

NATIONAL

Date.	Epreuve	Lieu	Club	Catégorie	Type
Sa 12 janvier 25	Télémark et Troll Tour (Coupe de France)	Grand Bornand	Grand Bornand	U8 à Masters	SP
Sa 01 Février	Télémark et Troll Tour (Coupe de France)	Samoëns	Samoëns	U8 à Masters	SP
Di 02 Février	Télémark et Troll Tour (Coupe de France)	Samoëns	Samoëns	U8 à Maste	SP
Sa 08 Février	Télémark et Troll Tour (Coupe de France)	Balancier	SCJG Crozet	U8-Masters	Sprint
Sa 08 Mars	Télémark et Troll Tour (Coupe de France)	Pra Loup	CCOPL	U8 à Masters	SP
Sa 12-Avril	Championnats de France	Les Karellis	Club des sports de la Feclaz	U8 à Masters	SP

INTERNATIONAL

Date.	Epreuve	Lieu
01 au 14 Avril	Coupe du Monde	Pra Loup
09 au 23 Avril	Championnat du Monde	Les Contamines



la finette
TAVERNE D'ARBOIS

22 Avenue Louis Pasteur - Arbois - 03 84 66 06 78
www.finette.fr - info@finette.fr



Spécialités Franc-Comtoises et Vins du Jura



OUVERT
7j./7
midi
et
soir

Cadre rustique / Salle climatisée / Terrasse en été



à 3 minutes d'Arbois

Fruitière
Vinicole
de
Pupillin
Grands Vins du Jura

DÉGUSTATION (gratuite) - VENTE

CAVEAU OUVERT 7j./7 9h/12h - 14h/18h
35 rue du Ploussard
39600 PUPILLIN - 03 84 66 12 88
www.fruitiere-de-pupillin.com

LES VALEURS DU SPORT



NOUS RENDENT PLUS FORT.

Comme Teddy, nous sommes persuadés que le sport est un formidable levier d'inclusion et de développement personnel. Le Crédit Agricole soutient partout en France ceux qui font vivre le sport et ses valeurs.

LE SPORT
COMME
ECOLE DE LA VIE



LE COMTÉ, PARTENAIRE DES ÉQUIPES DE FRANCE DE SKI NORDIQUE

LE COMTÉ, ON L'♥ PARCE QU'IL NOUS RESSEMBLE



ET PARCE QU'IL NOUS RASSEMBLE !



www.comte.com